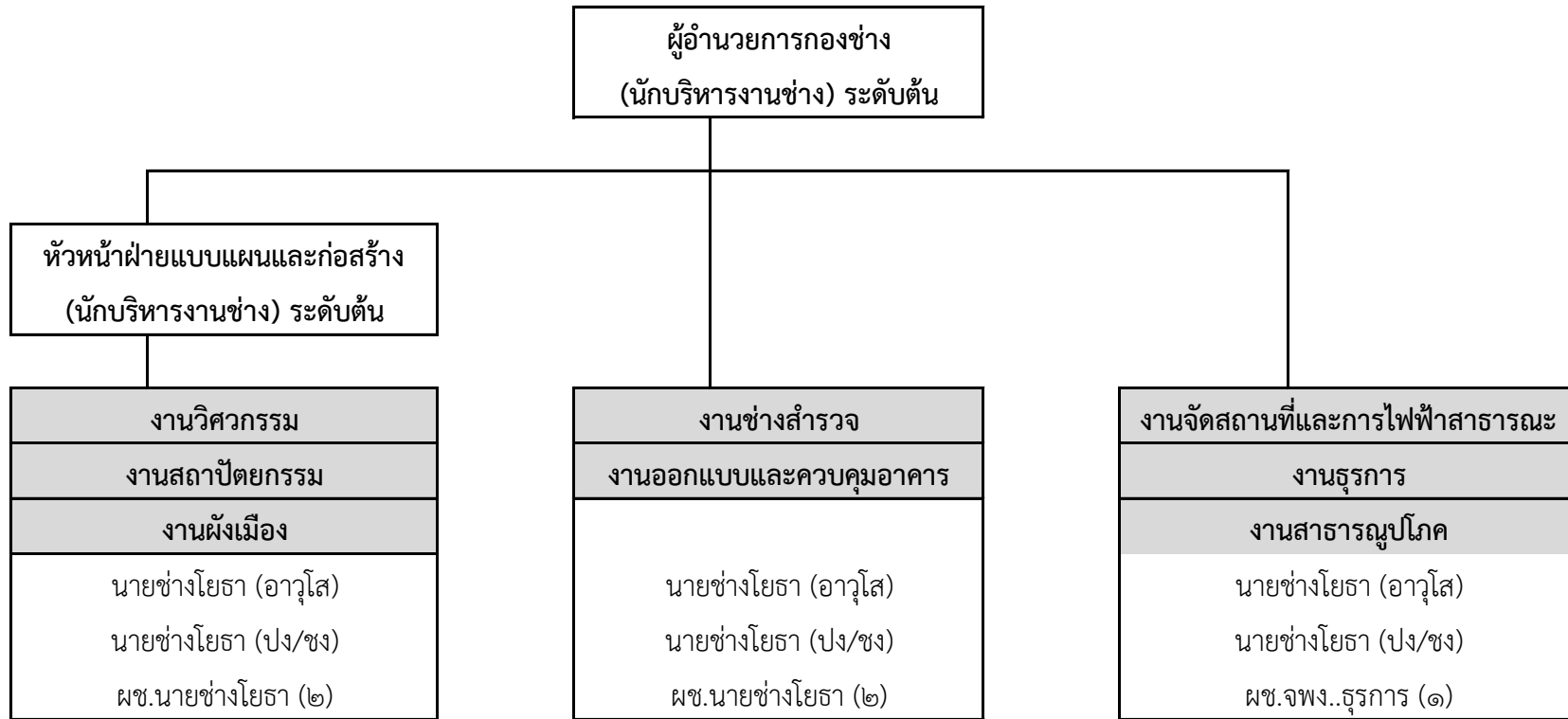


โครงสร้างของกองช่าง



ประเภท	อำนาจการท้องถิ่น	ทั่วไป	ทั่วไป	พนักงานจ้าง ตามภารกิจ	พนักงานจ้าง ทั่วไป
	ต้น	ปฏิบัติงาน/ชำนาญงาน	อาวุโส		
จำนวน	๒	๑	๑	๓	-