



ประกาศเทศบาลตำบลสันมะเค็ด
เรื่อง โครงสร้างส่วนราชการ และการแบ่งงาน
ในแผนอัตรากำลัง ๓ ปี (ปีงบประมาณ ๒๕๖๔ - ๒๕๖๖)

.....

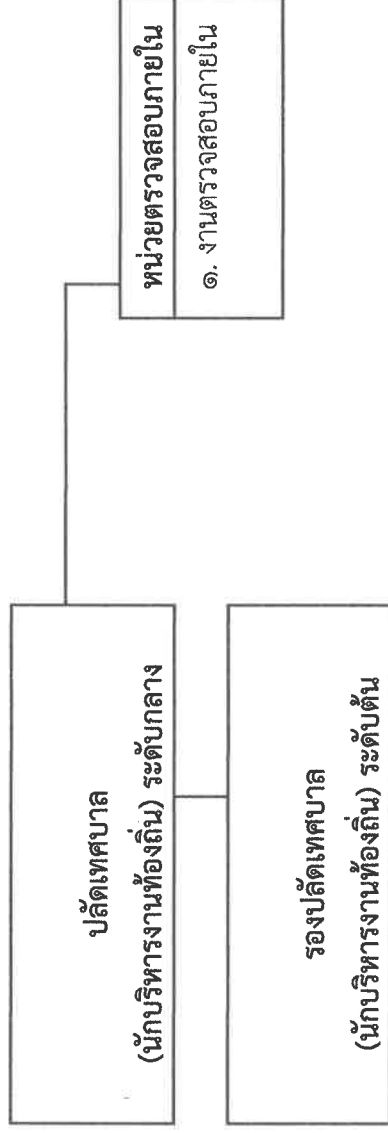
ด้วยแผนอัตรากำลัง ๓ ปี (ปีงบประมาณ ๒๕๖๑ - ๒๕๖๓) ของเทศบาลตำบลสันมะเค็ด ครบ
ระยะเวลา การใช้แผนอัตรากำลัง ๓ ปี เมื่อวันที่ ๓๐ กันยายน ๒๕๖๓

ดังนั้น อาศัยอำนาจ ตามข้อ ๑๖ , ๑๘ ของประกาศ ก.ท.จังหวัดเชียงราย เรื่อง หลักเกณฑ์และ
เงื่อนไขเกี่ยวกับหลักเกณฑ์การบริหารงานบุคคลของเทศบาล ลงวันที่ ๓ พฤศจิกายน ๒๕๕๕ ประกอบกับหนังสือ
สำนักงาน ก.จ. ก.ท. และ ก.อบต. ด่วนมาก ที่ มท ๐๘๐๙.๒ ว ๕๓ ลงวันที่ ๕ กรกฎาคม ๒๕๖๐ และ ประกอบกับ มติ
ก.ท.จ.เชียงราย ครั้งที่๘/๒๕๖๓ เมื่อวันที่ ๒๓ กันยายน ๒๕๖๓ จึงกำหนดโครงสร้างส่วนราชการ และการแบ่งงาน
ภายใน ตามแผนอัตรากำลัง ๓ ปี ปีงบประมาณ ๒๕๖๔ - ๒๕๖๖ ของเทศบาลตำบลสันมะเค็ดรายละเอียดตาม
โครงสร้างส่วนราชการ แนบท้ายประกาศนี้

ทั้งนี้ ตั้งแต่วันที่ ๑ ตุลาคม ๒๕๖๓ เป็นต้นไป

ประกาศ ณ วันที่ ๓๐ กันยายน พ.ศ. ๒๕๖๓

(นายอินคำ กรงจักษ์)
นายกเทศมนตรีตำบลสันมะเค็ด



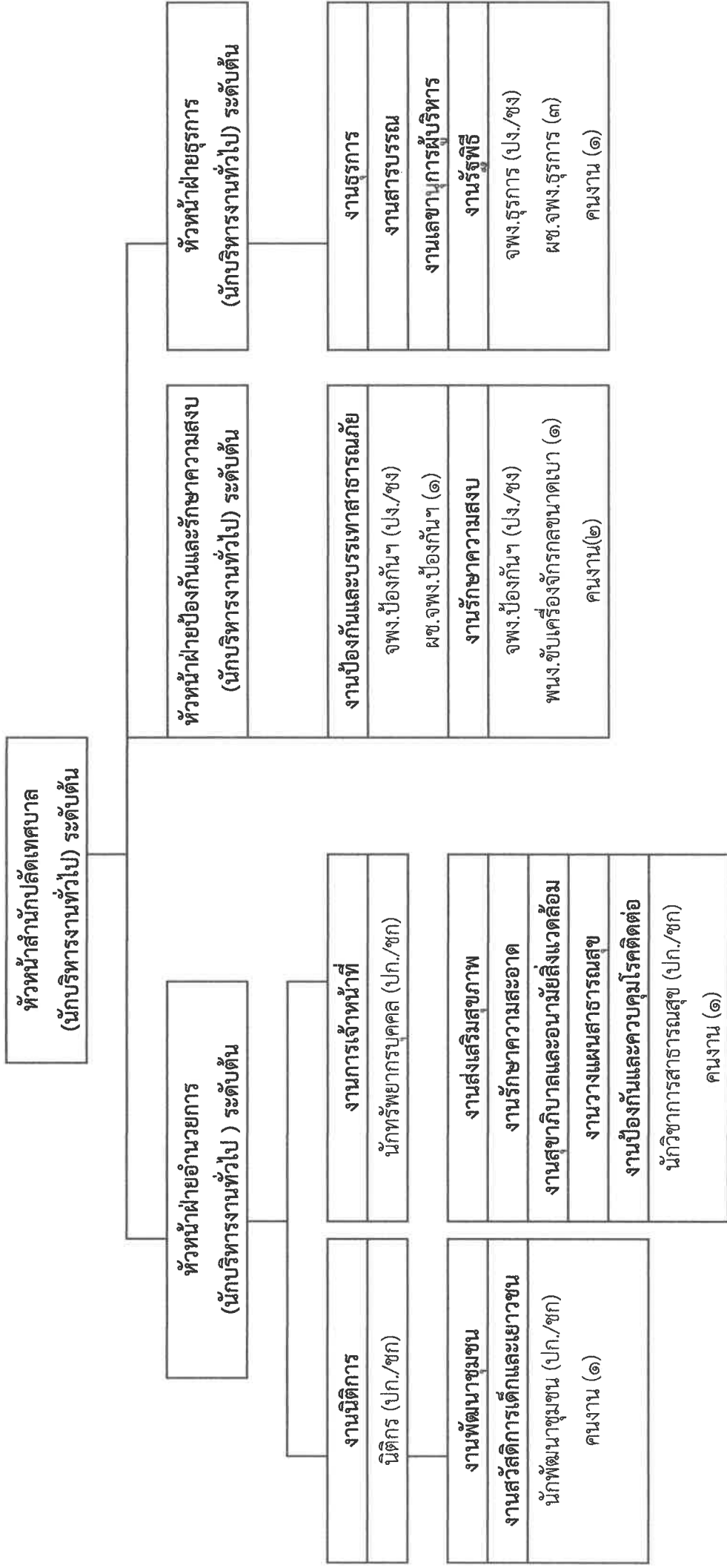
สำนักปลัดเทศบาล
หัวหน้าสำนักปลัดเทศบาล (นักบริหารงานทั่วไป) ระดับต้น
๑๐. งานบริหารทั่วไป
๑๑. งานวิเคราะห์นโยบายและแผน
๑๒. งานกิจการสภา
๑๓. งานการประชุม
๑๔. งานธุรการ
๑๕. งานสารบรรณ
๑๖. งานเลขานุการผู้บริหาร
๑๗. งานรัฐพิธี
๑๘. งานป้องกันและบรรเทาสาธารณภัย
๑๙. งานรักษาความสงบ

กองคลัง
ผู้อำนวยการกองคลัง (นักบริหารงานการคลัง) ระดับต้น
๑. งานการเงินและบัญชี
๒. งานพัฒนารายได้
๓. งานผลประกอบการและกิจการพาณิชย์
๔. งานพัสดุและทรัพย์สิน
๕. งานแผนที่ภาษีและทะเบียนทรัพย์สิน
๖. งานธุรการ

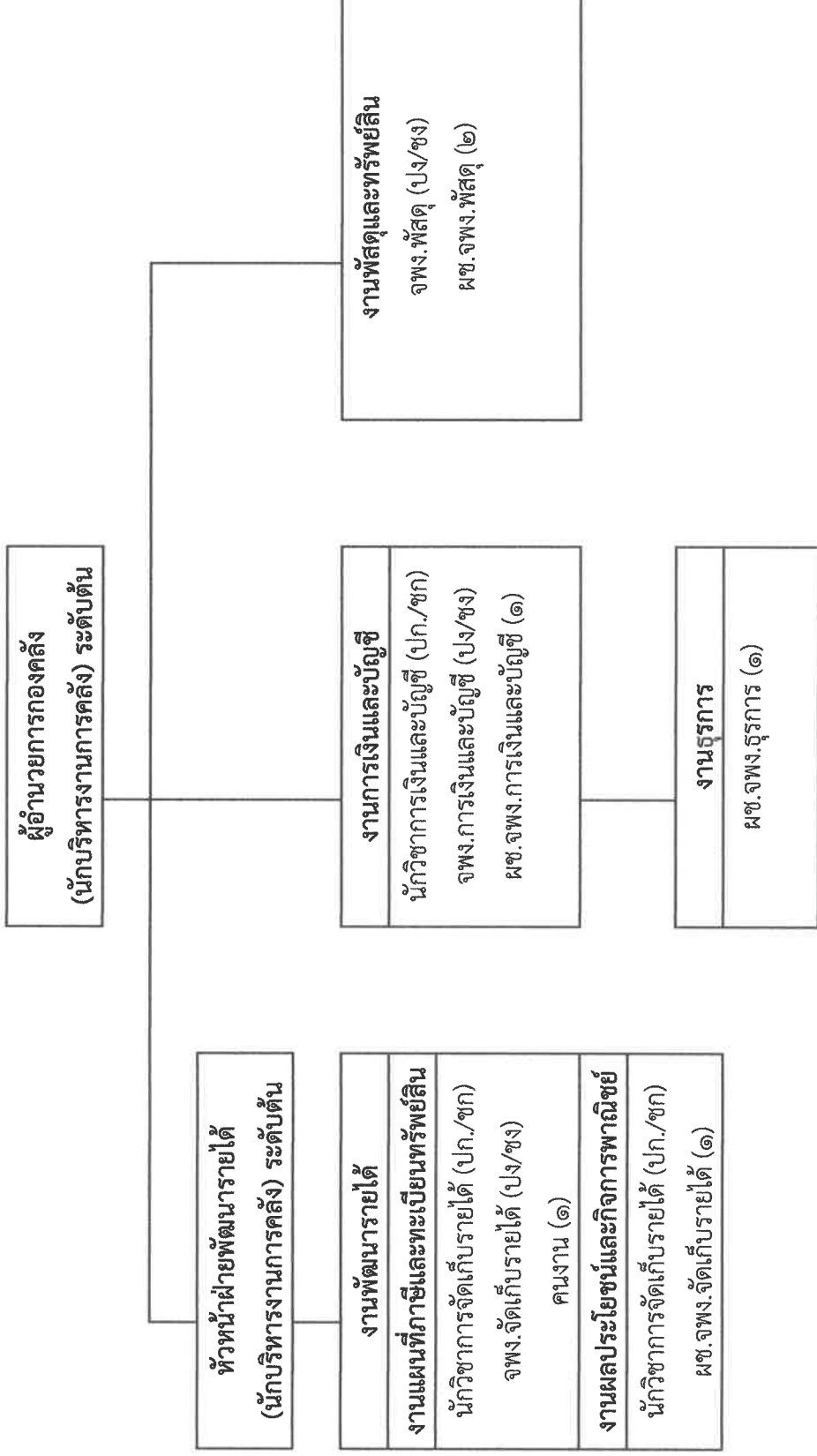
กองช่าง
ผู้อำนวยการกองช่าง (นักบริหารงานช่าง) ระดับต้น
๑. งานวิศวกรรม
๒. งานสถาปัตยกรรม
๓. งานผังเมือง
๔. งานสาธารณูปโภค
๕. งานช่างสำรวจ
๖. งานออกแบบและควบคุมอาคาร
๗. งานธุรการ
๘. งานจัดสถานที่และการไฟฟ้า สาธารณะ

กองการศึกษา
ผู้อำนวยการกองการศึกษา (นักบริหารงานการศึกษา) ระดับต้น
๙. งานพัสดุและทรัพย์สิน
๑๐. งานแผนและโครงการ
๑๑. งานโรงเรียน *

โครงสร้างของสำนักปลัดเทศบาล

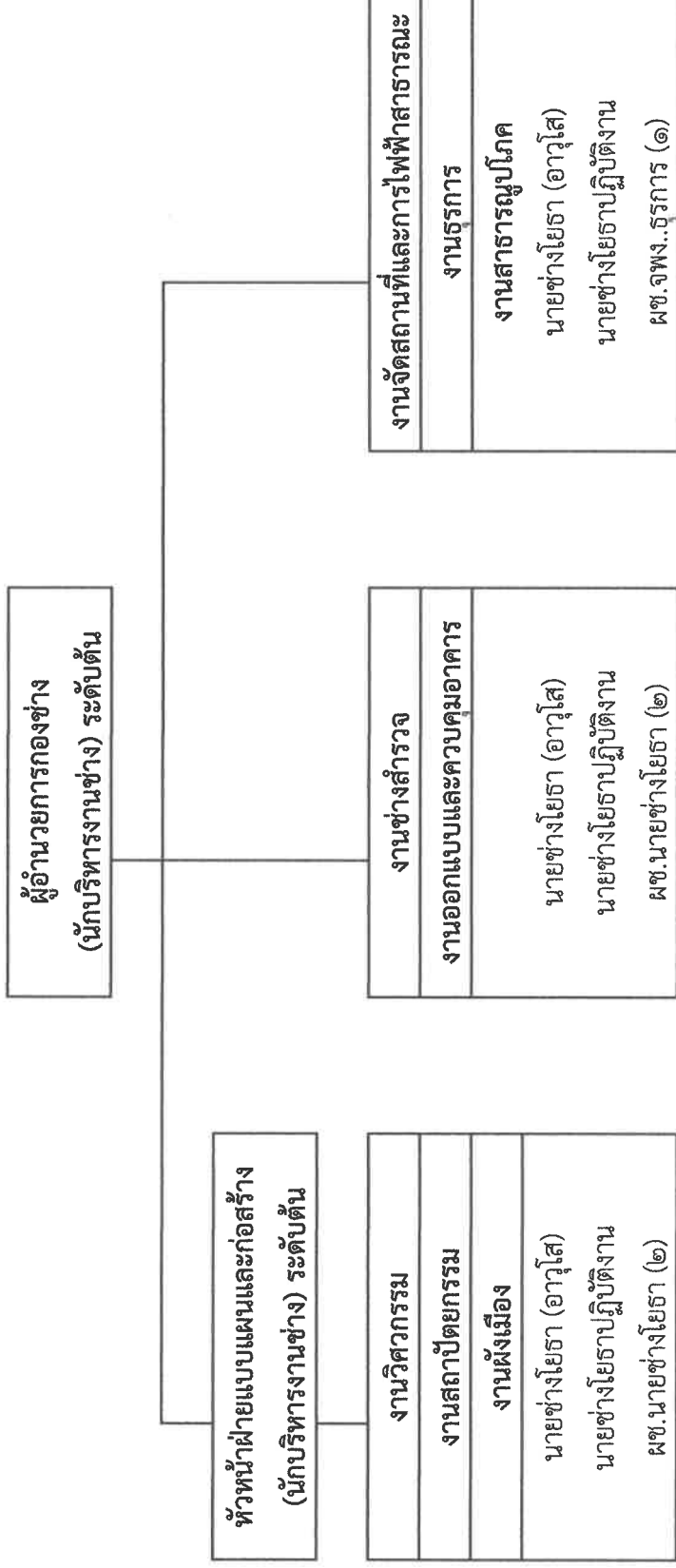


โครงสร้างของกองคลัง



ประเภท	อำนาจการท้องถิ่น	วิชาการ	ทั่วไป	พนักงานจ้าง
	ต้น	ปฏิบัติการ/ชำนาญการ	ปฏิบัติงาน/ชำนาญงาน	ทั่วไป
จำนวน	๑	๒	๔	๕
				๑

โครงสร้างของกองช่าง



ประเภท	จำนวนการท้องถิ่น	ทั่วไป		พนักงานจ้าง ตามภารกิจ	พนักงานจ้าง ทั่วไป
		ปฏิบัติงาน/ชำนาญงาน	ทั่วไป		
จำนวน	๒	๑	๑	๓	-

โครงสร้างของกองการศึกษา

เพิ่มงานโรงเรียน

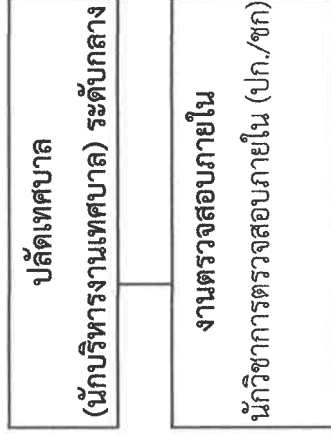
ผู้อำนวยการกองการศึกษา
(นักบริหารงานการศึกษา) ระดับต้น

งานธุรการ	งานแผนและโครงการ	งานพัสดุและทรัพย์สิน
เจ้าพนักงานธุรการ (ปง./ชง.) ผช.จพง.ธุรการ (๑)	เจ้าพนักงานการเงินและบัญชี (ปง./ชง)	เจ้าพนักงานพัสดุ (ปง./ชง)
งานโรงเรียน		
ผู้อำนวยการสถานศึกษา (นักบริหารสถานศึกษา) ศศ ๒ (๑ อัตรา / ว่าง) ครูผู้ช่วย (๓ อัตรา / ว่าง)		

งานกิจกรรมเด็กและเยาวชน	งานกีฬาและนันทนาการ	งานฝึกและส่งเสริมอาชีพ	งานส่งเสริมประเพณี ศิลปวัฒนธรรม	งานการศึกษาปฐมวัย	งานส่งเสริมคุณภาพ มาตรฐานหลักสูตร	งานพัฒนาสื่อเทคโนโลยี นวัตกรรมทางการศึกษา
นักวิชาการศึกษา (ปก/ชก)						
ครู (ศศ. ๑ - ๓)						
ผู้ดูแลเด็ก (๖)						
ผู้ช่วยครูผู้ดูแลเด็ก (๒)						

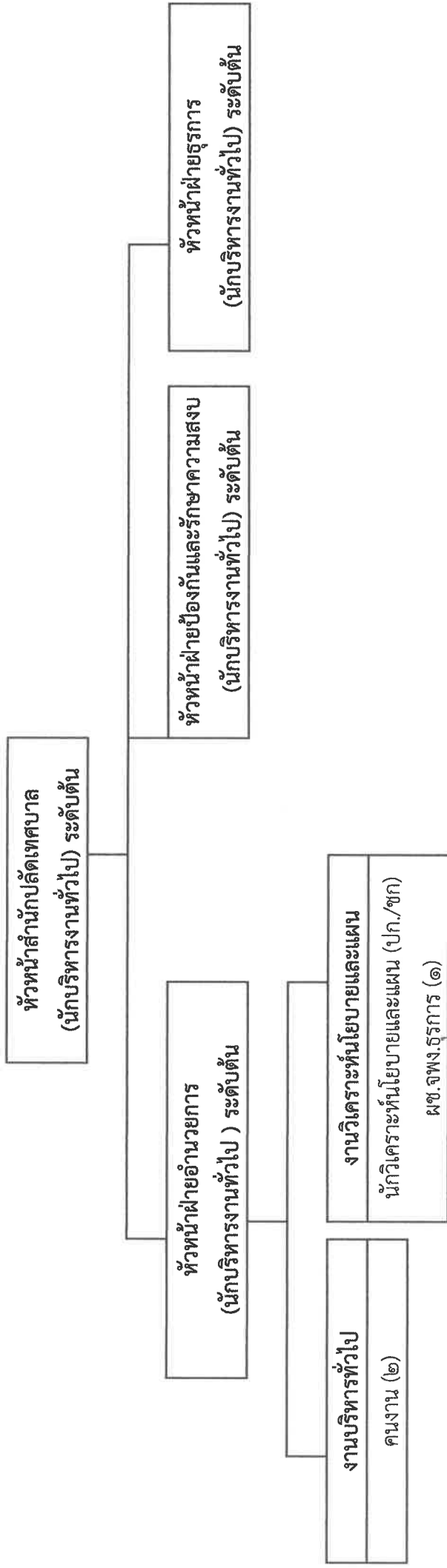
ประเภท	บริหารท้องถิ่น	วิชาการ	ทั่วไป	พนักงานจ้าง	พนักงานครูเทศบาล	บุคลากรทางการศึกษา
	กลาง	ปฏิบัติการ/ชำนาญการ	ปฏิบัติงาน/ชำนาญงาน	ตามภารกิจ	ครู (ศศ. ๑-๓)	สถานบริหารสถานศึกษา
จำนวน	-	๑	๓	-	๖	๑
						๓

โครงสร้างของหน่วยตรวจสอบภายใน



ประเภท	บริหารท้องถิ่น		วิชาการ	ทั่วไป	พนักงานจ้าง ตามภารกิจ	พนักงานจ้าง ทั่วไป
	กลาง	ต้น				
จำนวน	๑	-	๑	-	-	-

โครงสร้างของสำนักปลัดเทศบาล



ประเภท	อำนาจการท้องถิ่น	วิชาการ	ทั่วไป	พนักงานจ้าง	พนักงานจ้าง
	ต้น	ปฏิบัติการ/ชำนาญการ	ปฏิบัติงาน/ชำนาญงาน	ตามภารกิจ	ทั่วไป
จำนวน	๔	๕	๒	๖	๗